



ОБЩЕСТВО С ОГРАНИЧЕННОЙ ОТВЕТСТВЕННОСТЬЮ
« ИИЖКОМЦЕНТР ВВД »

ПРИЛОЖЕНИЕ К РУКОВОДСТВУ
ПО ЧИСТКЕ СИСТЕМЫ
ВОДОСНАБЖЕНИЯ ПАРОТЕРМАЛЬНЫХ
ЭЛЕКТРИЧЕСКИХ ПЕЧЕЙ И
АВТОНОМНЫХ ПАРОГЕНЕРАТОР

ПОДОЛЬСК
2024



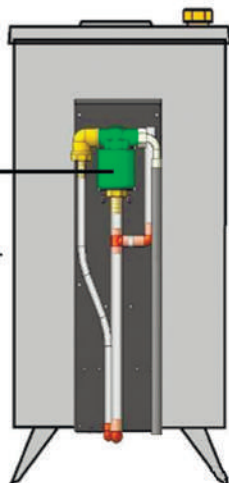
ДАННОЕ ПРИЛОЖЕНИЕ ПРЕДНАЗНАЧЕНО ДЛЯ УСТРОЙСТВ (ЭНУ), ВЫПУСКАЕМЫХ ООО «ИНЖКОМЦЕНТР ВВД» И ТРЕБУЮЩИХ ПЕРИОДИЧЕСКОЙ И СВОЕВРЕМЕННОЙ ЧИСТКИ ИХ СИСТЕМ ВОДОСНАБЖЕНИЯ. К НИМ ОТНОСЯТСЯ:

- Автономные электрические парогенераторы перегретого пара;
- Паротермальные электрические печи «Премьера» с генератором перегретого пара;
- Паротермальные электрические печи «ПАРИЖАР» с генератором перегретого пара

ЧИСТКА СИСТЕМЫ ВОДОСНАБЖЕНИЯ МОЖЕТ ПРОВОДИТСЯ БЕЗ ОТСОЕДИНЕНИЯ ЭЛЕКТРИЧЕСКИХ ПИТАЮЩИХ ПРОВОДОВ ОТ ЭНУ.

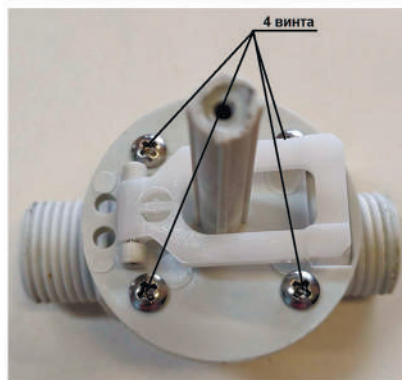
1. Выключить вводной автоматический выключатель. Вынуть каменную закладку из каменки. Закрыть общий кран подачи воды. Слить воду из бака парогенератора ЭНУ в устройствах с ручным сливом.
2. Развернуть ЭНУ блоком подключения воды в зону выполнения работ. Прочистить, промыть или в зависимости от конструкции заменить вводной фильтр установленный пользователем на водной магистрали.
3. При наличии на задней крышке информации «Модифицированный крепеж клапана», приподнять вверх и снять крышку с блока подключения воды. Отсоединить все три подходящие к клапану трубки. Продуть силиконовые трубки от клапана к баку парогенератора. При необходимости прочистить.

Клапан регулирования уровня воды в баке парогенератора

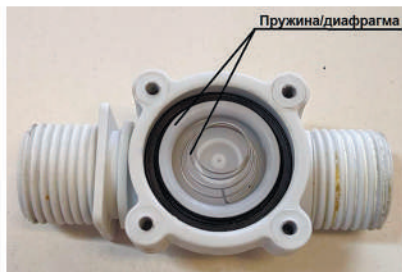


4. Открутив крепежные винты, снять клапан с монтажной стенки. Прочистить вводной сетчатый фильтр на входе воды в клапан. Внимательно, запоминая устройство клапана, для правильной обратной сборки, разобрать клапан для чистки. Выкрутив нижний винт снять корпус с клапана, снять поплавков с оси. Выкрутив 4 винта снять горизонтальную опору оси поплавка и нажимной вилки. Вынуть резиновую диафрагму и пружину. Очистить от загрязнения все детали клапана. Прочистить иглой отверстие в горизонтальной опоре под головкой нажимной вилки. Аккуратно собрать клапан в обратном порядке.

5. Установить клапан на место. Подключить к нему все отсоединенные водные магистрали. Закрывать сливной кран в устройствах с ручным сливом. Открыть кран подачи воды. Включить ЭНУ в работу. При видимой устойчивой работе системы водообеспечения ЭНУ, отсутствии протечек, включить режим парогенерации. При уверенной работе ЭНУ в режиме парогенерации выключить ЭНУ, слить воду, установить ЭНУ в рабочее положение. Уложить камни в каменку. ЭНУ готово к работе.



6. При отсутствии на задней крышке информации «Модифицированный крепеж клапана», т.е. при первоначальном исполнении блока подключения воды, необходимо после снятия задней крышки и отключения от клапана всех водных магистралей выкрутить все крепежные винты монтажной стенки аккуратно наклонив ее вперед, демонтировать с нее клапан. При затруднительном демонтаже клапана необходимо отсоединить обе канализационные трубки от канализационного крана. Демонтировать клапан и произвести его чистку см. пункт 4. После чистки клапана произвести обратную сборку и проверку системы водообеспечения ЭНУ. Включить ЭНУ в работу.



Адрес изготовителя:
142180, Россия, Московская обл., г. Подольск, мкр. Климовск,
Фабричный проезд, д. 4Е
Многоканальный телефон:
+7 495 411-99-08
e-mail: sales@vvd.su
<http://www.vvd.su>

