

# Pikkutonttu 4, 6, 9 и Digi II

**HELO**


## Pikkutonttu и Digi II

Каменка с невстроенной цифровой системой управления.

## Применение

Каменки предназначены для саун размером 3-14 м³ (см. таблицу). Имеются каменки Pikkutonttu чёрного, зелёноперламутрового и красного цветов. Верх чёрный для всех моделей.

## Размеры

Ширина*)	460 мм
Высота	990 мм
Вес	33 кг
Камни	примерно 90 кг

\*) см. рисунок установки


**HELO**  
sauna & steam

## Описание

Корпус каменки выполнен из нержавеющей листовой стали. Основа сделана из нержавеющей и огнеупорной стали. Верх каменки отлит из алюминия.

## Установка

Каменка устанавливается на пол и крепится к стене или полу крепёжными винтами.

## Подключение к электрической сети

Каменка подключается к трёхфазовой электрической сети (см 'Электрические соединения' на стр. 2).

## Пульт управления

Каменка управляется пультом, оснащённым цифровым микропроцессором. Устанавливаемый на стену датчик термостата контролирует температуру в сауне. В комплект с каменкой входит пульт с пятиметровым кабелем и термостатом.



Digi II

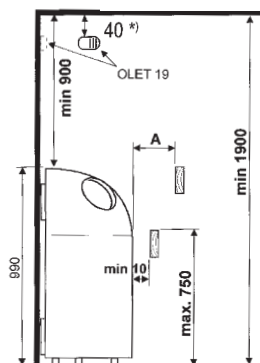
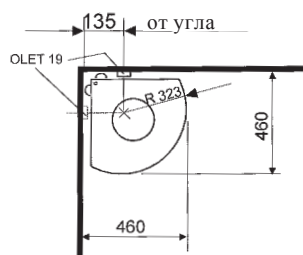
## Каменка Pikkutonttu

Модели	Тип	Мощность кВт	Сауна м³ *)	Мин. высота потолка мм
Pikkutonttu 4	1116-45-0405	4,5	3 - 6	1900
Pikkutonttu 6	1116-60-0405	6,5	5 - 10	1900
Pikkutonttu 9	1116-90-0405	9,0	9 - 14	1900

\*) Объёмы рассчитаны для саун с полной изоляцией.

## Безопасные расстояния и установка на стену

Угловая установка



Каменка кВт	Мин. расстояния для настенного монтажа А мм
4,5	40
6,5	150
9,0	150

\*) Не отклоняться от заданных расстояний

# Pikkutonttu 4, 6 and 9



## Пульт управления Digi II



Температура в сауне контролируется с помощью пульта. На его дисплее отображаются время, продолжительность времени нагрева и температура. У пульта имеется таймер на 24 часа работы и 4 предварительно-настраиваемых ячейки памяти. Пульт оснащён кнопками управления освещением и вентиляцией. Функция SMARTSAUNA: Температура сауны и время, когда сауна будет готова к использованию, устанавливаются с помощью пульта. Датчик термостата контролирует показатель

## Аксессуары

Защитное ограждение. Цвет: нержавеющая сталь.

Более подробная информация по установке приведена в инструкциях по установке и использованию, прилагаемых к каменке.

## Подключение к электрической сети

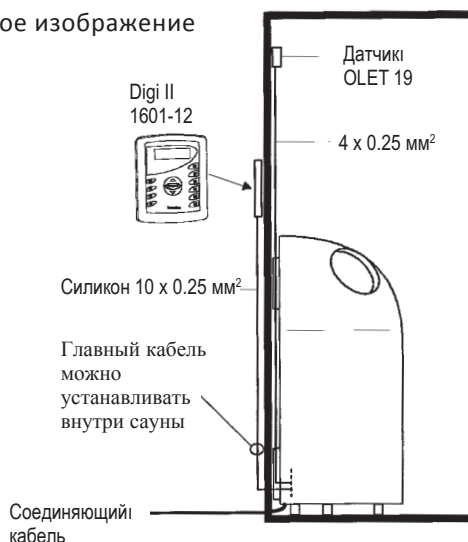
Для подключения каменки к электрической сети используйте термостойкий кабель марки РКГМ или ПРКА.

### Pikkutonttu Di

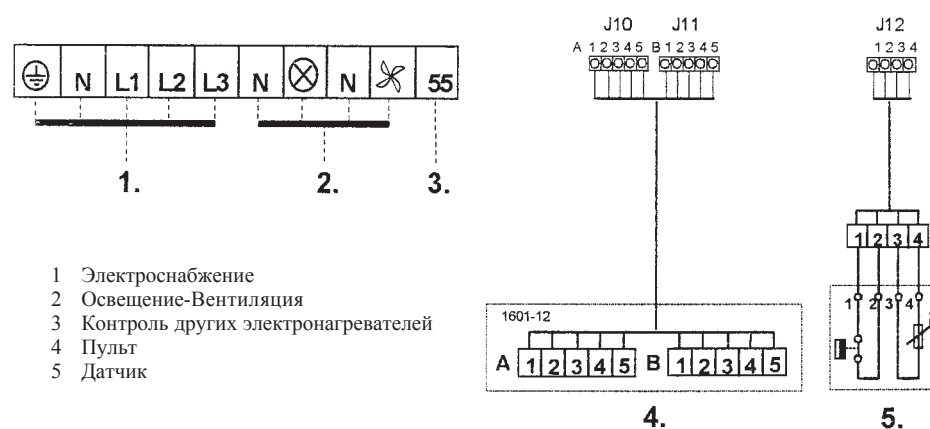
Мощность кВт	Автомат А	<sup>1)</sup> Соединительный кабель м <sup>2</sup>	Неподвижное соединение мм <sup>2</sup>
4,5	3 x 10	5 x 1,5	5 x 1,5
6,5	3 x 10	5 x 1,5	5 x 1,5
9,0	3 x 16	5 x 1,5	5 x 2,5

<sup>1)</sup> кабель с резиновой изоляцией и в резиновой оболочке между тройником и каменкой.

Схематическое изображение каменки.



## Схема проводки



Saunatec Group Ltd  
P.O. Box 15, FIN-10901 Hanko  
Tel +358 19 280 7300  
Fax +358 19 248 5043

info@saunatec.fi  
www.saunatec.fi